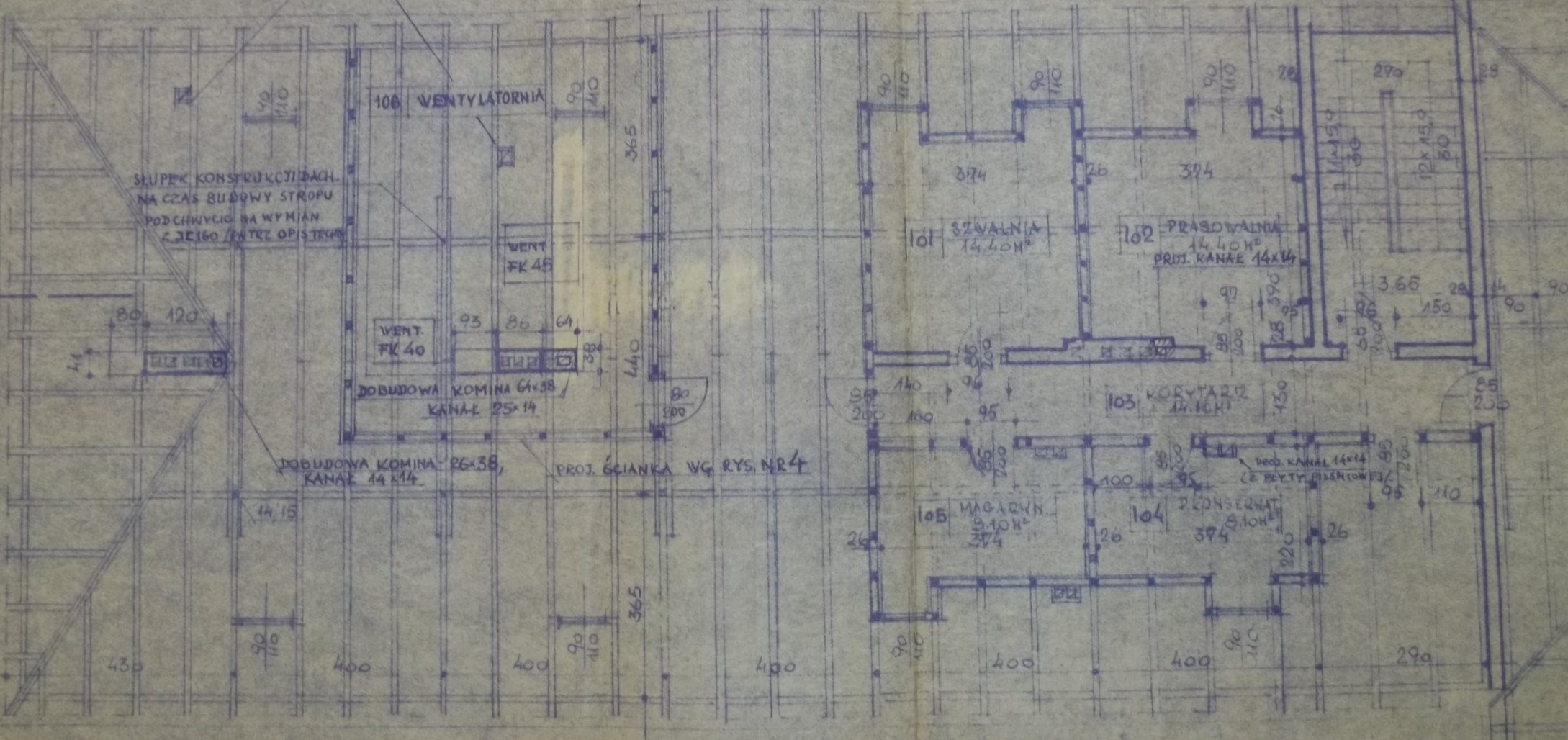


KOMINEK Z BLACHY OCYNK. 14x14, OCIEPLONY
 PŁYTA PILSNIOWA MIĘKKA 12,5 MM,
 ZAKOŃCZONY NAD DACHEM WYBIERZAKIEM
 BLASZANYM ϕ 150

SŁUPKI KONSTRUKCJI DACH.
 NA CZAS BUDOWY STROPU
 PODCHWYCIĆ NA WYMIAR
 Z JE160 / ZA TRZ. OPIS TRZ.



DOBUDOWA KOMINA 26x38, KANAL 14x14
 PROT. ŚCIANKA wg RYS. NR 4

25 70 90 90 90 90 120 90 90 100 90 100 120 90 100 100 100 100 120 80 80 120 100 100 120 80 97 96 97

PROJEKT, WENTYLACJA GRAWITACYJNA
 RZUT PODDASZA. SKALA 1:100.