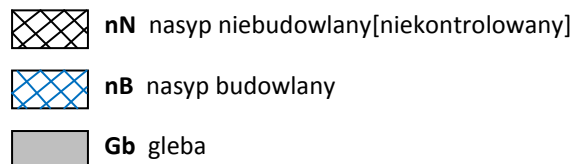


**OBJAŚNIENIA SYMBOLI I ZNAKÓW UŻYTYCH NA  
PRZEKROJACH GEOLOGICZNYCH I PROFILACH**

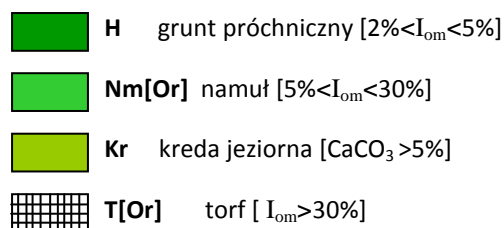
**PROGEO**

**Symbole geotechniczne gruntów wg normy PN – 86/B – 02480 i wg [PN-EN ISO 14688]**

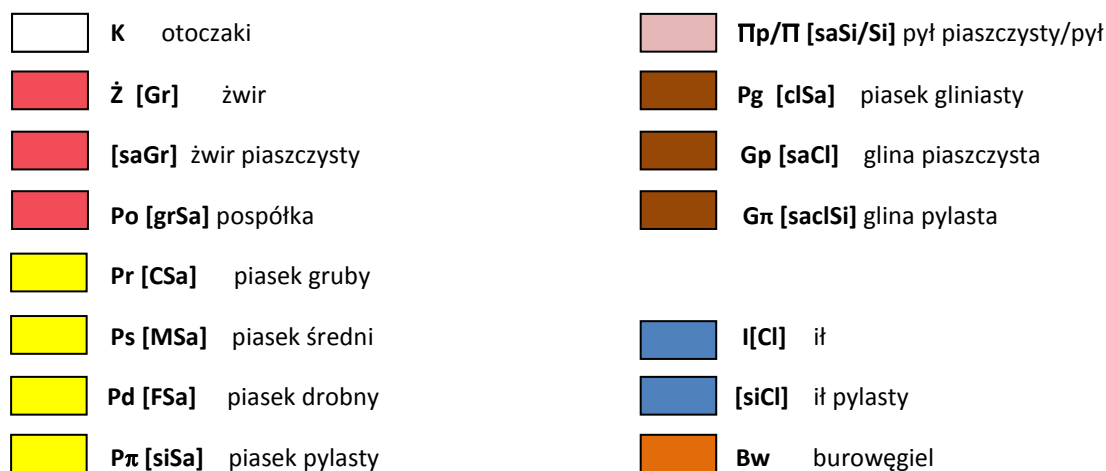
**GRUNTY ANTROPOGENICZNE**



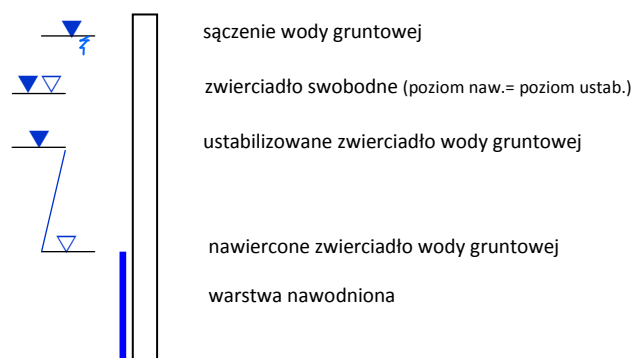
**GRUNTY RODZIME ORGANICZNE**




**GRUNTY RODZIME MINERALNE**

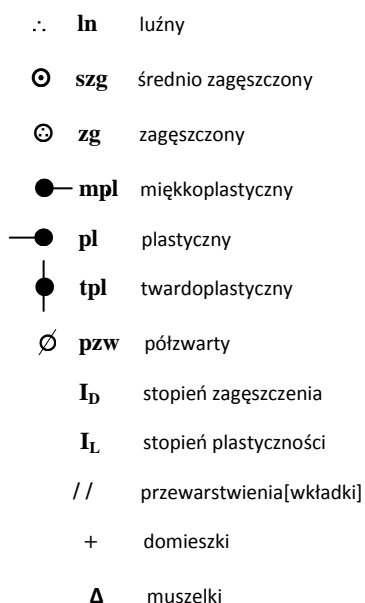


**Oznaczenia dotyczące wody gruntowej**



 miejsce pobrania próby gruntu o naturalnej wilgotności [NW]

**Oznaczenia stanu gruntów/inne znaki**



**Zał. nr 10**